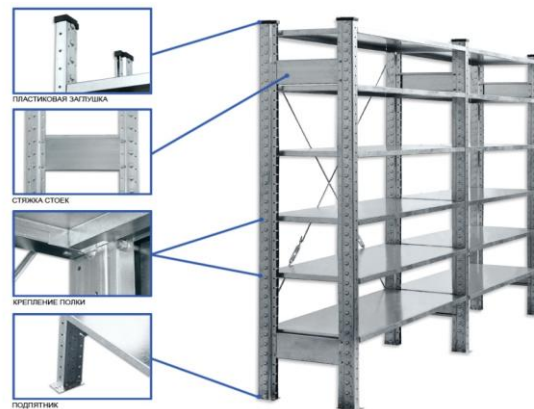
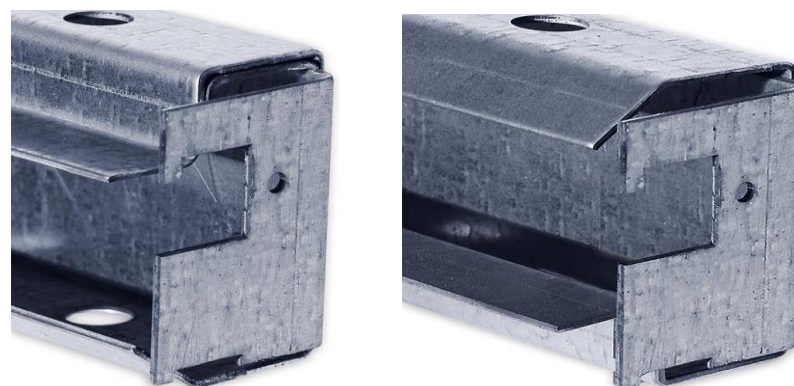


**Полка.** Цельнометаллическая, сложногнутая. Покрытие Zn или порошковая окраска по каталогу Ral. Для увеличения грузоподъёмности оснащается одним или несколькими рёбрами жёсткости. Грузоподъёмность 60-350кг.



Производится из листового металла толщиной 0,7-0,8мм. Типоразмеры по длине секции -400-1500мм.; по глубине секции - 250-1000мм.

**Траверса универсальная.** Предназначена для организации ярусов хранения. В качестве настила на пару траверс используется: "настил наборный" из оцинкованной стали; ДСП; фанера пр. Покрытие траверсы Zn или порошковая окраска по каталогу Ral. Универсальность траверсы заключается в возможности её использования как для организации полочного хранения, так и для организации вертикального хранения авто- мотошин и колёсных дисков. Грузоподъёмность на пару траверс 300-500кг.



размеры: траверсы изготавливаются по размерам заказчика в диапазоне длин - 400 - 2500 мм; толщина металла - 1,0; 1,5; 2; 3 мм.



**Арочный разделитель** (П-разделитель). Предназначен для вертикального хранения кузовных автозапчастей и автостёкол. Устанавливается в перфорацию траверсы универсальной, имеет мягкое покрытие из вспененного полиуритана, что предотвращает механическое повреждение поверхностей хранимого груза.



размеры: обустраивается на глубину стеллажа; на глубину спаренного ряда. По высоте - по тех.заданию заказчика.

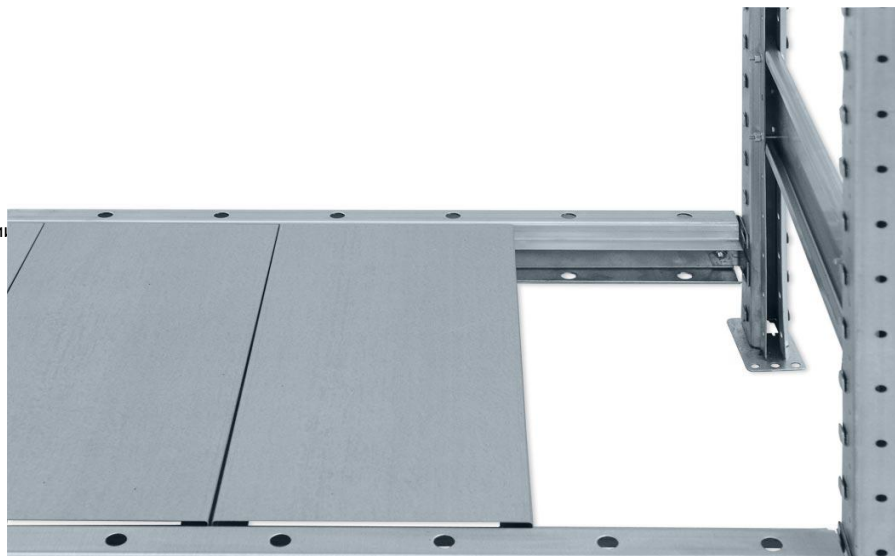


**Полочный разделитель (мобильный).** Предназначен для деления яруса полочного хранения на изолированные ячейки. Покрытие разделителя Zn или порошковая окраска по каталогу Ral.



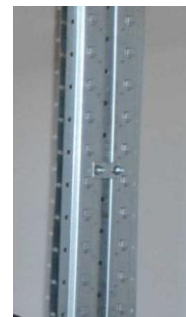
размеры: обустраивается на глубину стеллажа; по высоте - по согласованию.

**Настил наборный полочный.** Используется для организации полочного хранения на паре траверс универсальных. Покрытие - Zn .



Производится из металла 0,7-1,0 мм. Толщина металла определяется максимальной распределённой нагрузкой на ярус хранения.

**Соединитель спаренного ряда.** Предназначен для повышения устойчивости спаренных рядов стеллажей. В полочных стеллажах используют соединитель 6мм. В решения с хранением автоколёс в спаренных рядах используют ССР с размерами 150-550мм. Покрытие ССР Zn или порошковая окраска по каталогу Ral.



Производится из металла 0,8-2 мм по размерам предусмотренным техническим заданием.

**Вешало.** Предназначено для хранения одежды, униформы, грузов хранящихся в висячем положении. Покрытие Zn или порошковая окраска по каталогу Ral.



Поставляется в составе комплекта:  
перекладина -1шт.;  
зацеп - 2шт.  
Длина -500-2000мм.

**Перфорированная панель.** Предназначена для организации хранения одинарного или мелкофасованного товара на крючках. Покрытие Zn.



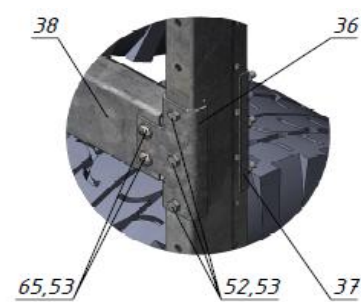
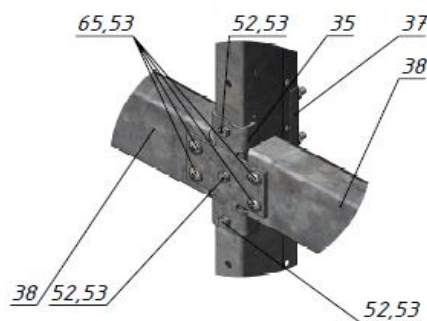
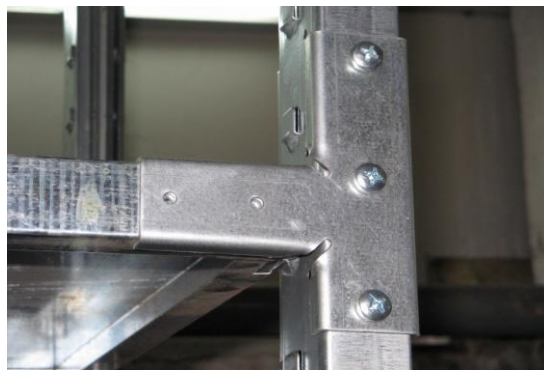
Выполняется из оцинкованной стали толщиной 1; 1,5; 2мм. Шаг перфорации 50x50мм. Диаметр 6мм. Ширина - по глубине рамы или спаренных рам. Высота: 1000-2000 мм.

**Крестовина жёсткости (расскосная система).** Предназначена для обеспечения жёсткости стеллажа. Устанавливается с тыльной стороны стеллажной секции. На каждый отдельностоящий стеллаж; на каждую крайнюю секцию в стеллажной линии (если больше трёх секций); через каждые две секции в длинной стеллажной линии. Покрытие Zn.



Поставляется в составе комплекта: расскос 1312 - 2шт.; расскос 320 - 2шт.; талреп М6 - 2шт.

**Кронштейн жёсткости.** Предназначен для организации жёсткости стеллажа в случаях когда нельзя использовать крестовину жёсткости. Успешно применяется в стеллажах для хранения автошин, автостекол и кузовных деталей. Покрытие Zn или порошковая окраска по каталогу Ral.



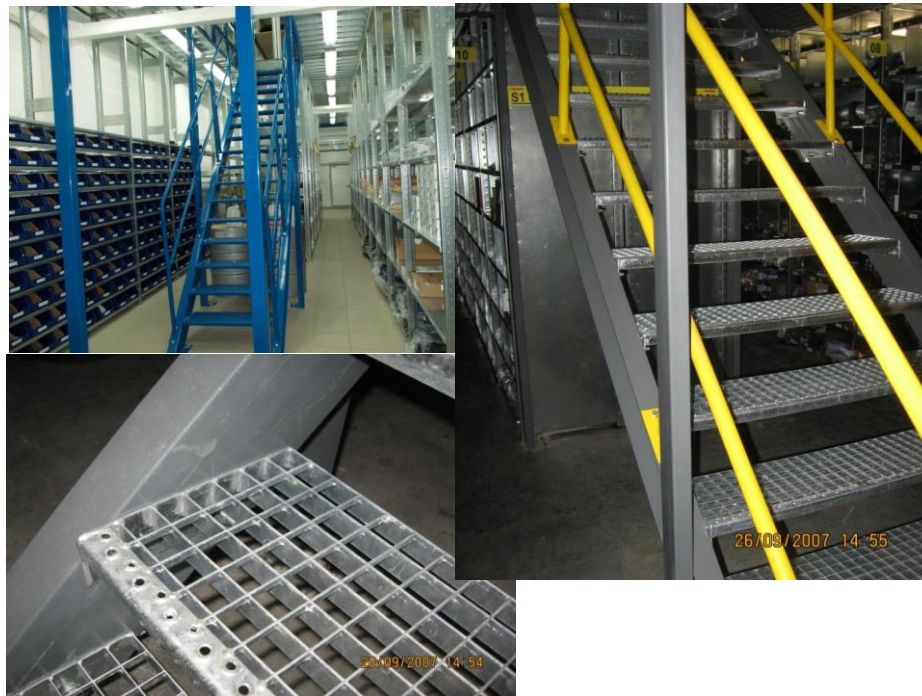
Поставляется в составе комплекта: Кронштейн - 1шт.; скоба 130 - 1шт.; метизы. Производится из металла 2 мм.

**Модуль безопасной загрузки (МБЗ).** Предназначен для безопасной организации приёма груза на высотных ярусах мезонина. Покрытие – порошковая окраска по каталогу Ral.



Производится из круглой или квадратной трубы. Высота ограждающей конструкции – согласно технического задания.

**Лестница.** Служит для перемещения между ярусами мезонина. Покрытие – порошковая окраска по каталогу Ral.



Проктируется исходя из технического задания заказчика. Возможно разное решение организации ступеней: ступень проливная из пресованного настила 33x30/30x2 или из стального листа с противоскольжением.

**Перильное ограждение.** Предназначено для организации безопасности персонала при эксплуатации мезонинной системы. Покрытие – порошковая окраска по каталогу Ral.



Производится из круглой или квадратной трубы. Высота ограждающей конструкции - согласно технического задания.





**Настил наборный пешеходный "Закрытый".** Предназначен для организации покрытия пешеходной зоны. Обеспечивает большую жёсткость конструкции мезонина. Применяется в случаях, где можно отказаться от "проливного" настила. Покрытие Zn.



Производится из стали оцинкованной толщиной 1,5 - 2 мм. Длина половицы до 2500 мм.

**Калитка.** Предназначена для ограничения доступа к зонам склада. Калитка оснащается запорным устройством с возможностью запираения на замок. Покрытие - порошковая окраска по каталогу Ral.

Производится из квадратной трубы, сетки с ячейкой 50x50 мм. Габаритные размеры исходя из технического задания.